

Государственное унитарное предприятие

Республика Карелия

Республиканский государственный центр

«НЕДВИЖИМОСТЬ»

г. Петрозаводск, ул. Свердлова, дом № 4

телефон 78-30-57

Инвентарный № 267

Фонд _____

ТЕХНИЧЕСКИЙ ПАСПОРТ НА ЗДАНИЕ № котельной

по ул. Октябрьской Сосновской р-он
Город, поселок г. Коткозеро
Владелец Администрация Октябрьского
муниципального городского района

Зарегистрировано по реестру № _____

Из помещения архива дело выносить запрещается

ГУП РК РЕСПУБЛИКАНСКИЙ ГОСУДАРСТВЕННЫЙ
ЦЕНТР "НЕДВИЖИМОСТЬ"

ТЕХНИЧЕСКИЙ ПАСПОРТ

на здание

котельной

назначение нежилого строения

район

Олонецкий

деревня

Коткозеро

(пер.) ул.

Олонецкая

квартал №

инвентарный №

267

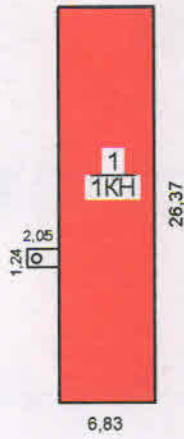
План земельного участка

масштаб 1:500



ЛЕС

кладбище



1ДН
больница

дорога

I. Регистрация права собственности

Фонд нежилой

нежилой

[illegible]

II. Экспликация земельного участка

Площадь участка			Незастроенная площадь				
по документам	фактически	застроенная	замошенная	озелененная	прочая		
		183					

III. Благоустройство здания 143 кв. м

[illegible]

IV. Общие сведения.

котельная

не используется

Общая площадь - 142,9 м²

 M^2 M^2

B)

г) _____

V. Исчисление площадей и объемов здания и его частей (подвалов, пристроек и т.п.)

[illegible]

VI. Описание конструктивных элементов здания и определение их износа

Литера 1 Год постройки 1970 Число этажей 1
Группа капитальности 3 Вид внутренней отделки простая

№ п/п	Наименование конструктивных элементов		Описание конструктивных элементов, материал, конструкция, отделка и прочее	Техническое состояние (осадки, трещины, гниль и т.п.)	Удельный вес по таблице	Поправка к удельн. весу в %	Удельн. вес конструктив. элем. с поправк	Износ в %	% износа к строению	Тек. Изм. износ в %		
										элемента	к строению	
1	2		3	4	5	6	7	8	9	10	11	
1	Фундаменты		бутовый ленточный		10		10	25	2,5			
2	а)Стены и их отделка		кирпичные	выветривание швов	24		24	30	7,2			
3	Перекрытия	чердачные	деревянные	трещины прогибы	7		7	45	3,15			
		междуэтажные										
		подвальные										
4	крыша		шифер	трещины	6		6	40	2,4			
5	Полы		бетонные	выбоины	2		2	35	0,7			
6	Проемы	окна	двойное остекление	рамы разошлись	7		7	40	2,8			
		двери	щитовые	перекосы								
7	Внутр. отделка		отштукатурено,	загрязнения	4		4	40	1,6			
8	Электро- и сантехническ. устройства	отопление	от собств.котла									
		водопровод				1,0						
		канализация										
		г. водоснабж										
		ванны										
		электроосв.	открытая проводка	потеря эластичности	10	3,0	4	45	1,8			
		газоснабжение										
		радио										
		телефон										
		вентиляция										
		лифты										
		сигнализация										
		дымовая труба			проржавление	20		20	45	9,00		
		фундаменты под труб			сколы	8		8	40	3,20		
9	Прочие работы				2		2	45	0,9			

Итого: 100 x 94 x 35,25

Износ, приведенный к 100 % по формуле: $\frac{\% \text{ износа (гр. 9)} \times 100}{\text{удельный вес (гр. 7)}} = 38 \%$

IX. Техническое описание пристроек и других частей здания

Наименование конструктивных элементов	литера	Удельный вес по таблице	Поправки	Удельный вес с поправками	литера Н=	Удельный вес по таблице	Поправки	Удельный вес с поправками
Фундамент								
Стены, перегородки								
Перегородки								
Перекрытия								
Крыша								
Полы								
Проемы								
Отделочные работы								
Электроосвещение								
Прочие работы								
Итого:								
Формулы для подсчета площади, объема		100	X	0		100	X	
Наименование конструктивных элементов	литера Н=	Удельный вес по таблице	Поправки	Удельный вес с поправками	литера Н=	Удельный вес по таблице	Поправки	Удельный вес с поправками
Фундамент								
Стены, перегородки								
Перегородки								
Перекрытия								
Крыша								
Полы								
Проемы								
Отделочные работы								
Электроосвещение								
Прочие работы								
Итого:								
Формулы для подсчета площади, объема		100	X	0		100	X	

X. Исчисление восстановительной и действительной стоимости здания и его частей

[illegible]

[illegible][illegible][illegible]

XIII. Ограждения и сооружения (замощения на участке)

Литера	Наименование ограждений и сооружений	Материал, конструкция	Размеры				№ сборника	№ таблицы	Измеритель	Стоимость измерителя по таблице	Восстанов. стоимость в рублях	% износа	Действит. стоимость в рублях
			длина, м	ширина	высота,	Площадь, кв.м							

XIV. Общая стоимость (в руб)

В ценах какого года	Основные средства		Служебные постройки		Сооружения		Всего	
	восстано- вительная	действи- тельная	восстано- вительная	действи- тельная	восстано- вительная	действи- тельная	восстано- вительная	действи- тельная
1969	6984	4330					6984	4330

" 15 " мая 2008 г.

" 27 " *сентяб* 2008 г.

" 27 " *мар* 2008 г.



Исполнил (Иванова Е.И.)

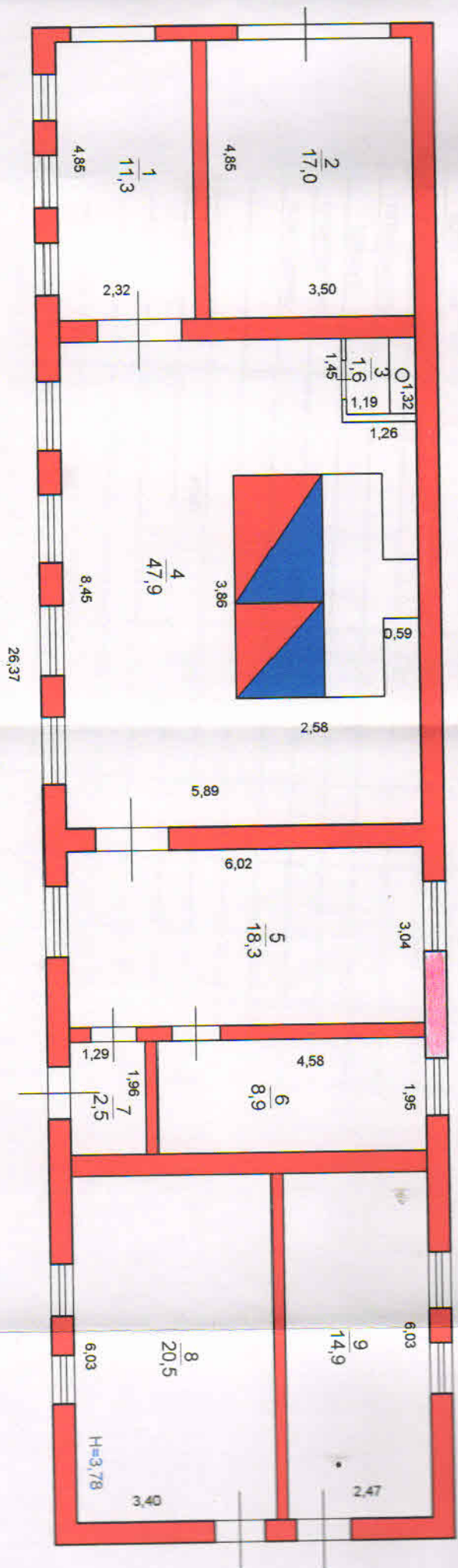
Проверил *В.И. Марков*

Директор (Марков А.И.)

XV. Отметка о последующих обследованиях:

Дата обследования	" ____ " ____ 200 г	" ____ " ____ 200 г	" ____ " ____ 200 г
Обследовал			
Проверил			
Директор			

Полтажный план
масштаб 1:100



ЭКСПЛИКАЦИЯ ПЛОЩАДЕЙ

[illegible]